

貸事務所

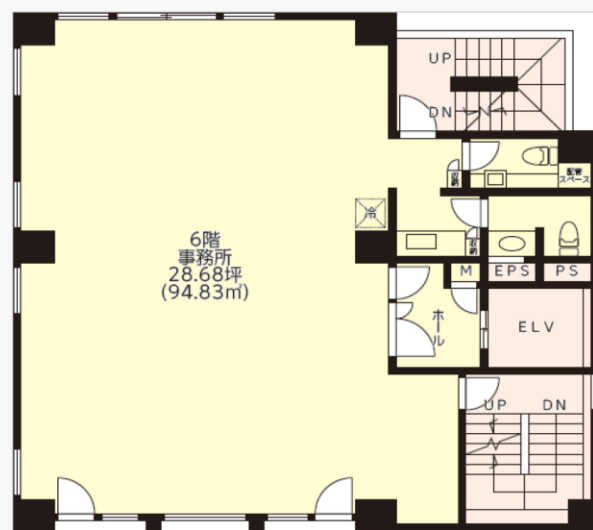
《DK・ビル》

JR山手・中央・京浜東北線 神田駅 徒歩6分
 東京メトロ 銀座線 神田駅 徒歩6分
 東京メトロ丸ノ内線 淡路町駅 徒歩4分
 都営地下鉄新宿線 小川町駅 徒歩4分



【 物件概要 】

- 所在地 / 千代田区神田司町二丁目2番5号
- 構造・規模 / 鉄骨鉄筋コンクリート造
地上8階建
- 竣工 / 昭和56年10月
- 契約期間 / 普通賃貸借(2年間)更新可
- 償却 / 契約時賃料1ヶ月
- 更新料 / 新賃料の1ヶ月



【 募集条件 】

*図面と現況が異なる場合は、現況を優先します。

階数	用途	坪数	賃料(税別)	共益費(税別)	敷金	入居時期
6階	事務所	28.68坪 (94.83m ²)	344,160円 @12,000円	100,380円 @3,500円	賃料の 8ヵ月分※	2024年5月

※ 当社指定の借家人賠償保険・賃料保証会社のご利用をお願いしております。敷金10ヶ月分で賃料保証会社不要となります。

(社)全日本不動産協会会員 国土交通大臣(10)第3269号 〒103-0022 東京都中央区日本橋室町4-3-15

第一恒産株式会社

TEL 03-3273-2127
FAX 03-3273-2130

担当 中山

★AD200キャンペーン★
2024年5月末までにご契約

手数料: 1ヶ月
取引形態: 貸主
図面作成: 2024.2.28

諸条件相談可