

# Believe SHINJUKU

## ービリーヴ新宿ー

### ■ 物件概要

- 所在地 / 新宿区新宿1丁目26番9号
- 構造・規模 / 鉄骨鉄筋コンクリート造  
地上9階建
- 竣工 / 平成2年3月
- 設備 / エレベーター 個別空調  
/ 機械警備
- 契約期間 / 2年間
- 更新料 / 新賃料の1ヶ月分
- 償却 / 賃料の2ヶ月分

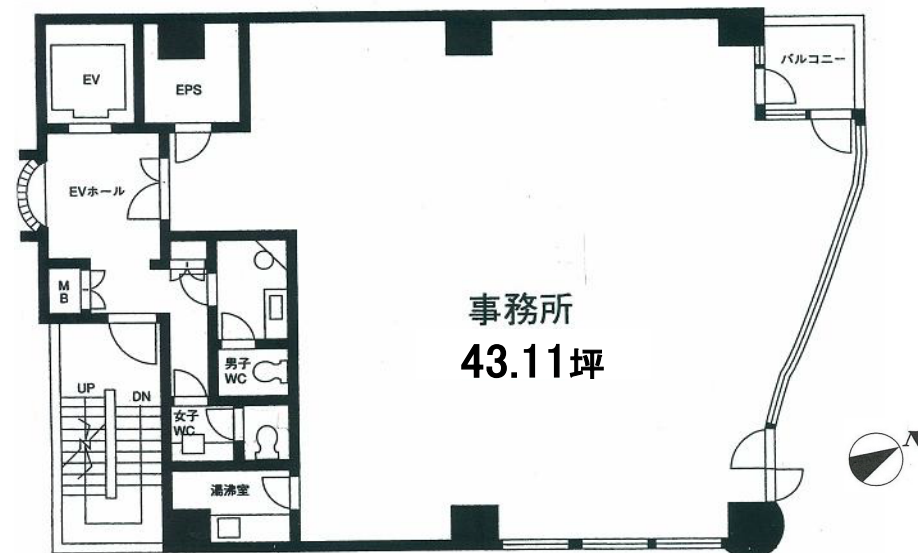


東京メトロ丸の内線  
東京メトロ丸の内線  
都営新宿線  
都営新宿線

『新宿御苑前』駅徒歩7分  
『四谷三丁目』駅徒歩11分  
『新宿三丁目』駅徒歩9分  
『曙橋』駅徒歩9分



交差点に面し開けた眺望  
トイレ室外男女別  
(トイレ清掃ビル側にて)



### 【募集条件】

※図面と現況が異なる場合は、現況を優先します。

階数	用途	坪数	賃料(税抜)	共益費(税抜)	敷金	入居日
7階	事務所	43.11坪 (142.54㎡)	517,320円 (@12,000円)	150,885円 (@3,500円)	10ヶ月	2026年 5月1日

※原則、賃料保証会社(当社指定)にご加入いただきます。  
※テナント総合保険の加入をお願いします。

(社)全日不動産協会会員 国土交通大臣(10)第3269号

**第一恒産株式会社**

〒103-0022 東京都中央区日本橋室町4-3-15

TEL03(3273)2127

FAX03(3273)2130 担当:営業部 中山

手数料:わかれ  
取引態様:専任媒介  
図面作成:2025/12/12